

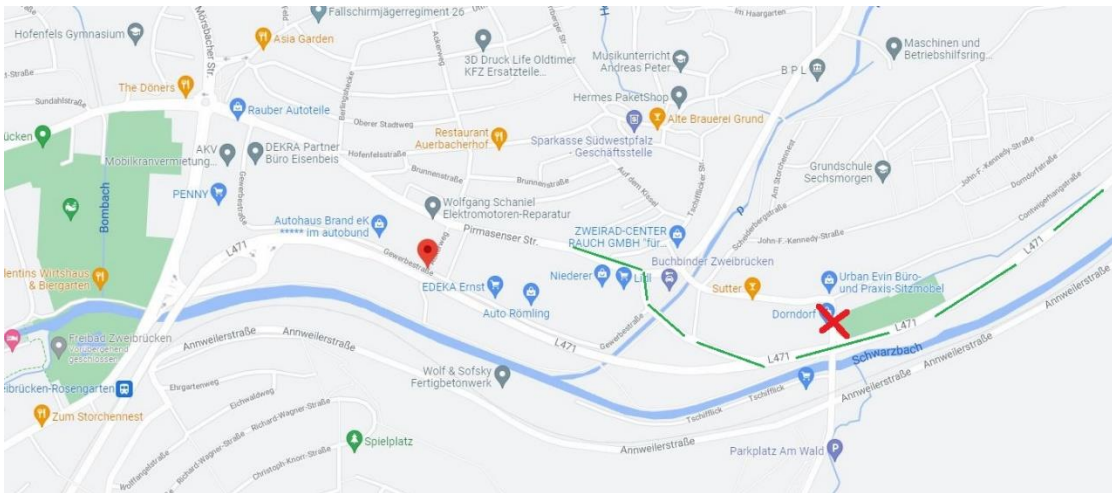
Weisung ZW Nr. 23\_2021

# Baustelle Dorndorf Ab Montag 20.09.21 Linie 240

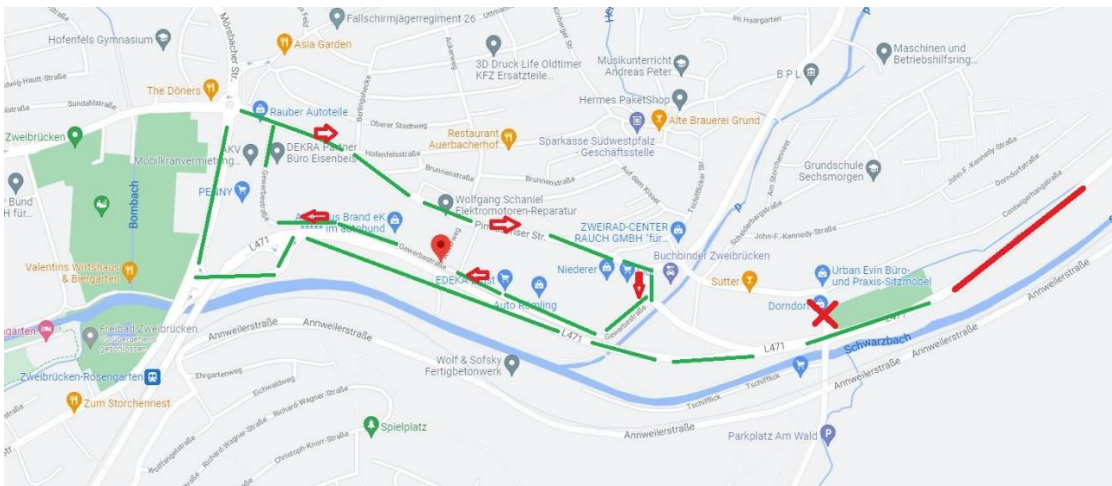
## Baustelle in 2 Abschnitten bis 02.11.21

Die Haltestelle Zweibrücken Dorndorf entfällt bis zum 2. Bauabschnitt (im Oktober)

### Fahrtweg Contwig – Zweibrücken:



### Fahrtweg in Richtung Contwig:



Durch Niederauerbach Pirmasenser Str.; rechts über Gewerbestr.  
Zurück zum Kreisel; über L471 nach Contwig.

**Zum 2. Bauabschnitt erfolgt eine weitere Weisung.**

Wir bitten um Beachtung.

Dehn Peter  
Fahr- Dienst- Umlaufplanung